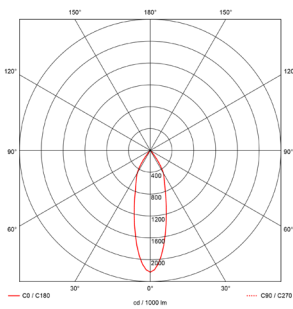


Montage	Anbau- (Wand,Decke) /Pendelleuchte/Einbauleuchte
Gehäuse	Aluminiumprofil Farbe: schwarz Schlagfestigkeit IK10
Schutzklasse	SK1
Schutzgrad	IP66
Lebensdauer	L90 B10 60000h
Spannung	220V...240V Schaltnetzteil eingebaut Optional: Dimmbar DALI
UGR	-
CRI	CRI 80
Energieklasse	A+
Garantie	5 Jahre

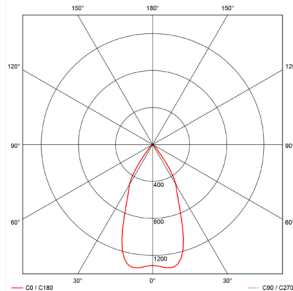
### Anbauleuchte für Wand und Decke Pendelmontage und Einbaumontage

gefertigt aus Aluminiumprofil, in den Abmessungen: LxBxH= 390/500/610/720/830x130x110mm in der Leistung 78-193W mit 3-7 LED-Modulen Gehäusefarbe in schwarz. Lichttechnik: Lichtaustritt direktstrahlend mit den Abstrahlwinkeln engstrahlend 30°, tiefbreitstrahlend 50° und breitstrahlend 70°.Farbwiedergabe der LED CRI 80. Lebensdauer L90 B10 60000h.DALI Schaltnetzteil dimmbar lieferbar. Alle Schaltnetzteile im Leuchtengehäuse fest eingebaut. Schutzgrad IP66. Zubehör Einbaurahmen für Einbaumontage in Decken, Befestigungstraversen schwenkbar für Wandmontage, Doppeltraversen zur Aufnahme von 2 Strahlern sowie Deckenwinkel stehen zur Verfügung. Schutzgrad IP66

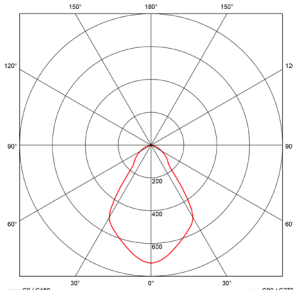
**5 Jahre Garantie auf alle Bauteile.**



Reflektor 30°



Reflektor 50°

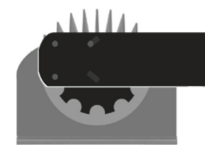


Reflektor 70°

Maße LxBxH [mm]	Abdeckung Reflektor	Leistung [W]	Lichtstrom [lm]	Lichtfarbe [K]	Artikelnummer
390x130x110	klar/30°	78	9000	4000	K-PX2062101
390x130x110	klar/50°	78	9000	4000	K-PX2062108
390x130x110	klar/70°	78	9000	4000	K-PX2062115
500x130x110	klar/30°	103	12000	4000	K-PX2062122
500x130x110	klar/50°	103	12000	4000	K-PX2062129
500x130x110	klar/70°	103	12000	4000	K-PX2062136
610x130x110	klar/30°	128	15000	4000	K-PX2063871
610x130x110	klar/50°	128	15000	4000	K-PX2063878
610x130x110	klar/70°	128	15000	4000	K-PX2063885
720x130x110	klar/30°	166	21000	4000	K-PX2063886
720x130x110	klar/50°	166	21000	4000	K-PX2063887
720x130x110	klar/70°	166	21000	4000	K-PX2063888
830x130x110	klar/30°	193	24500	4000	K-PX2062143
830x130x110	klar/50°	193	24500	4000	K-PX2062150
830x130x110	klar/70°	193	24500	4000	K-PX2062157



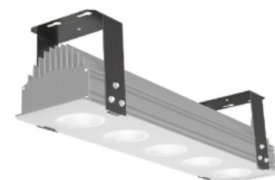
Deckeneinbaurahmen



Wandbefestigung



Doppel- Traverse



Deckenwinkel

Zubehör:

EVG DALI	auf Anfrage
Seilabhängung schwarz (Paar)	K-PX2063894
Einbaurahmen	
128W schwarz	K-PX2063896
166W schwarz	K-PX2063864
128W weiss	K-PX2063895
166W weiss	K-PX2063863
Deckenwinkel schwarz	K-PX2063890
Doppel-Traverse	
128W	K-PX2063893
166W	K-PX2063861
Wandbefestigung	K-PX2063899

Technische Änderungen vorbehalten